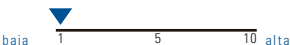


## Información de producto

# 051 W

### Producto

**Material de soporte** Fibra


**Flexibilidad** 

**Tipo de grano** Cerámico

**Dispersión** Cerrada

**Revestimiento**  Estearato  Revestimiento especial

**Ancho**  1400 mm  1430 mm  1650 mm  otros

**Forma** 

**Apto para**  Lijado a mano  Lijadora manual  Lijado a máquina



### Grano

En cerámico, circonio, # y \*: sin grano P.

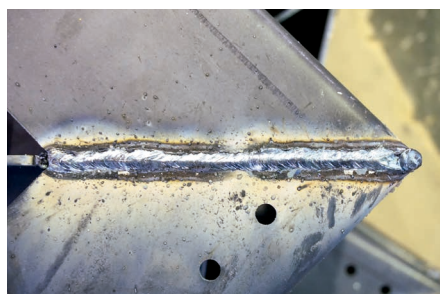
P 12  P 16  24  P 30  36  40  P 50  60  80  P 100  120  P 150  P 180  P 220  P 240

P 280  P 320  P 360  P 400  P 500  P 600  P 800  P 1.000  P 1.200  P 1.500  P 2.000  P 2.500  ST 3.000\*  ST 6.000\*  ST 8.000\*

### Materiales

Aluminio  Metales no féreos  Acero inox  Acero  Titanio  Pinturas Lacas  Vidrio  Madera  Plásticos  Piedra Porcelana

### Campos de aplicación



Repaso de junta de soldadura



Mecanizado de planchas de acero



Desbarbado de piezas de trabajo

- Volumen de desbaste extremadamente alto gracias al grano cerámico de alto rendimiento.
- El soporte rígido de fibra garantiza una transmisión óptima de la fuerza.
- Larga duración gracias al nuevo revestimiento refrigerante

