

Información de producto

943 X

Producto

Material de soporte

Tela de algodón X, pesada y fuerte

Flexibilidad

baja 1 5 10 alta

Tipo de grano

Carburo de silicio

Dispersión

Muy abierta

Revestimiento

Estearato Revestimiento especial

Ancho

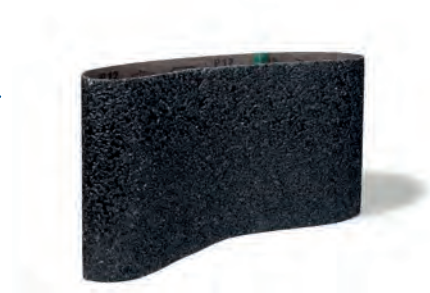
1400mm 1430mm 1650mm otros

Forma



Apto para

Lijado manual Lijadora manual Lijado a máquina



Grano

En cerámico, circonio, # y *: sin grano P.

P 12 P 16 P 24 P 30 P 36 P 40 P 50 P 60 P 80 P 100 P 120 P 150 P 180 P 220 P 240

P 280 P 320 P 360 P 400 P 500 P 600 P 800 P 1.000 P 1.200 P 1.500 P 2.000 P 2.500 ST 3.000 ST 6.000 ST 8.000

Materiales



Campos de aplicación



Restauración de suelos | Lijadoras de banda



Restauración de suelos | Lijadoras de rodillo



Restauración de suelos | Lijadoras de disco
Capa de anhídrita | Lijado plano

- Apto para su uso con una alta presión de lijado gracias al soporte de tela de algodón X, pesada y fuerte.
- El grano abrasivo de carburo de silicio, de autoafilado óptimo, garantiza una alta ratio de desbaste en la restauración de sellados resistentes al desgaste o el tratamiento de capa de anhídrita.
- Larga duración en la eliminación del color viejo de suelos de madera gracias a su dispersión abierta.

